



**CELEBRAMOS
AÑOS**

30

ESPECIAL ANIVERSARIO



TODAS LAS VENTAJAS

de pertenecer a una GRAN ASOCIACIÓN:

- Interlocutor válido entre empresas del sector y la Administración Pública
- Capacidad de negociación del Convenio Colectivo a través de la FED
- Información sobre legislación aprobada, inspecciones, publicaciones
- Asesoramiento en relación a la normativa vigente de aplicación
- Foros, noticias, estudios del sector... <https://federacionfed.org/>
- Convenios con proveedores para reducción de costes
- Visitas a centros y entidades de referencia en el sector
- Captación de usuarios para centros asociados
- Central de compras nacional FedShop
- Acceso a la oferta de FED y FADE
- Visibilidad de su centro o servicio
- Asesoramiento jurídico
- Talleres gratuitos

ASOCIACIÓN MAYORITARIA EN ASTURIAS



LLÁMANOS

sin compromiso de permanencia

Asociación Asturiana de Residencias de la Tercera Edad, Ayuda a Domicilio y Centros de Día



editorial

Celebramos nuestro 30 aniversario siendo no sólo la más antigua sino la asociación mayoritaria en Asturias. Son muchos recuerdos de actividades y experiencias pero sobre todo de las personas que estos años han confiado en AARTE para estar informadas y al día, que con su participación dan vida a las iniciativas propuestas y cuyo compromiso nos permite la mejor defensa de los intereses del sector.

Abonadas gran parte de las ayudas del Fondo COVID y las subvenciones a las PCR 2021, un injusto cálculo estimativo de la Consejería ha hecho que muchos centros no hayan cubierto gastos mientras otros han devuelto parte de lo concedido. Reclamamos con éxito el abono de las facturas impagadas por el ERA en el primer trimestre a todos los centros con plazas concertadas, pero seguimos reclamando una solución urgente para los centros con deudas de más de 14 meses por licitaciones no prorrogadas pendientes de adjudicar, así como la subida de los precios que abona el ERA por las plazas concertadas (43€/día, el más bajo de España). Esto, junto con el incremento de costes energéticos y de materias primas, compromete la viabilidad de muchos centros. Por ello, junto con otras asociaciones hemos constituido la Mesa Sociosanitaria de FADE, para defender y mejorar este sector en Asturias.

Estamos muy pendientes de la negociación del nuevo Acuerdo sobre Criterios comunes de acreditación y calidad de los centros y servicios del SAAD, para el que reclamamos una memoria económica antes de su aprobación, que ponga sobre la mesa los costes del nuevo modelo, sin abocar al cierre a muchos centros exigiendo su adaptación a requisitos que los harían inviables.

Por último, nos alegramos de la próxima subida de las prestaciones económicas vinculadas al servicio (PEVS) de la Ley de Dependencia, que permitirá mayor libertad de elección entre los recursos públicos y privados, sin que la capacidad económica sea el único factor a considerar.

¡Gracias por leernos y esperamos acompañaros 30 años más!

índice

ESPECIAL ANIVERSARIO

Reportaje especial de aniversario..... 4

FORMACIÓN

Resumen del primer semestre..... 14

OPINIÓN

Las recetas de nuestros centros.....15

DE INTERÉS

Datos útiles para tener a mano..... 18

REPORTAJE

Celestina, usuaria de Residencia Verdeja.... 20

NOTICIAS

Actualidad del sector23

SECRETARÍA TÉCNICA

Conocemos a Alma González.....25

AGENDA | BREVES

Toma nota.....28

OTRAS ASOCIACIONES

Actualidad en otras asociaciones 29

PASATIEMPOS

Salud mental..... 30

DIRECTORIO DE ASOCIADOS

Listado de centros y servicios.....32

Edita:  consulting

Calle Méjico 12- 1º Izquierda
33011- Oviedo
Teléfonos: 985 282 505 - 911 294 893
☎ 666 976 773

Consejo de redacción:
Leticia L. Jaramillo
Marta González
Sara Barreiro

Maquetación y diseño:
Alma González

Comercialización de publicidad:
Azucena Muñiz
Juan Ignacio Martín

Diseño publicitario:
Alma González

Fotografía: Tania Juan

Imprime:
Asturcopia

Depósito legal:
AS-02312-2019

Con mucho



30 Aniversario de la Asociación Asturiana de Residencias de la Tercera Edad

La Asociación Asturiana de Residencias de la Tercera Edad, Centros de Día y Ayuda a Domicilio (AARTE) es una organización empresarial privada sin ánimo de lucro, fundada en 1992 por un grupo de profesionales del sector con la intención de aunar esfuerzos e inquietudes, al objeto de dar el mejor servicio a las personas usuarias y sus familias. Desde entonces, AARTE ha sido la principal fortaleza y el máximo símbolo que identifica el esfuerzo y los afanes de progreso y modernidad de sus empresas asociadas.

AARTE está registrada en la Unidad de Mediación, Arbitraje y Conciliación de Oviedo desde el 18 de marzo de 1992, con nº de registro 33/0593/92. Pertenece a la Federación Española de la Dependencia (FED), a través de la cual participa directamente en la negociación del Convenio estatal, y a la Federación Asturiana de Empresarios (FADE), a través de la cual ofrece asesoramiento jurídico, laboral, mercantil y fiscal.

AARTE cuenta en la actualidad con 80 empresas asociadas, que gestionan un total de 130 centros y servicios, entre residencias, centros de día y servicios de ayuda a domicilio, siendo la asociación mayoritaria del sector en Asturias. Todas ellas tienen una preocupación permanente por la calidad de los servicios prestados, trabajando día a día para mejorar la calidad de vida de las personas mayores.

La Junta Directiva estuvo presidida hasta 2018 por M^a Teresa Rodríguez, cuando tomó el relevo M^a Teresa Álvarez. Agradecemos a todos los que formaron parte de las distintas Juntas los servicios prestados y su firme compromiso con AARTE. No podemos dejar de mencionar a Antonio Rejas, a quien recordamos con gran cariño.



Nuestra sede inicial estaba en la calle la Suerte, 2 de Gijón. En 2016 nos trasladamos a Oviedo, inaugurando la

sede de la calle Pintor Ribera, nº 14 y en 2019 la sede se trasladó a la Avenida del Mar, 88, donde continuamos.



Al frente de la Secretaría Técnica estuvo más de 15 años Olga González. Desde 2016 está gestionada por Galeno Consulting, empresa de referencia en el sector. Desde la Secretaría Técnica se da **información** diaria a los asociados sobre los cambios normativos, inspecciones que se producen, cursos de interés... y se resuelven por teléfono, WhatsApp o mail las dudas que nos plantean.



A través de la página web www.aarte.org y las redes sociales de AARTE (Facebook y Twitter) se da **visibilidad** a los centros y servicios asociados, y a los particulares y trabajadores sociales interesados en una plaza y que nos contactan en busca de información, los derivamos a aquellos más próximos a su domicilio y que responden mejor a sus necesidades de atención, contribuyendo a la **captación** de usuarios. También resolvemos a la ciudadanía **dudas** frecuentes en relación a los distintos tipos de centros o la Ley de la Dependencia.

Como evidencia del compromiso de AARTE con la mejora del sector y la calidad en la atención, ofrecemos asesoramiento a aquellos emprendedores que desean iniciarse

“Me ayuda en dudas respecto a temas legislativos con total rapidez y eficacia. La pandemia fue menos pandemia con el apoyo incondicional de todo el equipo de AARTE, gracias por seguir creciendo juntos” Liliana, directora de Gerontovega

en este terreno, para asegurar que lo hacen desde el pleno conocimiento de los requisitos legales aplicables y el esfuerzo que implica la puesta en marcha de un negocio destinado a atender, cuidar y acompañar a personas mayores.

Para fomentar las experiencias compartidas entre los centros, las personas usuarias y las familias, en 2017 se convocó el I Concurso de Belenes, que ya va por su IV edición.

Y en plena pandemia, para contribuir a cambiar la visión

Continúa en la página 7



Residencia Doña Manolita Ganador del I Concurso de Belenes 2017



Centro Gerontológico Joca Ganador del II Concurso de Belenes 2018

jurídika abogados

- | Discapacidad: Guarda, Curatela, Apoyos voluntarios
- | Expedientes ante la Administración Pública
- | Separación y Divorcio, Alimentos, Vivienda
- | Sobre Sucesiones: Testamentos, Herencias
- | Reclamaciones económico-administrativas
- | Derecho Laboral y de Empresa
- | Derecho Penal

Hacemos valer tus derechos

Experiencia, calidad y eficacia

985 206 378

gonzalezsuarez@juridika.es | Calle Melquiades Álvarez 20, 6ºb 33003 Oviedo



Residencia San Juan de Villamiana Ganador del III Concurso de Belenes 2019



Centro Gerontológico Abaña Ganador del I Concurso de Fotografía 2020



Residencia Cristo de la Abadía Ganador del VI Concurso de Belenes 2021



Centro Gerontológico Joca Ganador del II Concurso de Fotografía 2021



ULTRA CASH

Carretera la Estación de Viella, 41
 (33429) Siero - Asturias
 Tlfno.: 984 03 67 77
 Email: administracion@ultracash.es
 Web: www.ultracash.es



que tiene la sociedad de los centros para personas mayores, que son un verdadero hogar para muchas personas y el lugar donde desarrollamos un trabajo del que estamos orgullosos, en 2020 convocamos el I Concurso de Fotografía, del que publicamos en este número los ganadores de la III edición.

En 2016 se realizó un primer taller sobre Digitalización, una **Jornada** sobre “Responsabilidad penal de las personas jurídicas” y otra sobre “Estado actual de la negociación del vii convenio colectivo marco estatal de servicios de atención a las personas dependientes y desarrollo de la promoción de la autonomía personal”, y en 2018 iniciamos la programación de **talleres** quincenales sobre temas relevantes para la gestión de los centros y servicios. Son totalmente gratuitos para los asociados y su personal, pero están abiertos por un módico precio a cualquier persona interesada. Con la pandemia los impartimos en modalidad online, que este año se está combinando con la modalidad presencial.

“Me ayudan en el día a día con cursos formativos e información y asesoramiento. Que sean muchos años más guiando y ayudando a todos los centros.” Jose María, director de R. El Pardo

En relación a la pandemia, destacar que los días 9 y 10 de marzo de 2020 ya impartimos 4 sesiones del Seminario sobre el Coronavirus, con un total de 53 asistentes, y en mayo de ese mismo año hicimos un webinar específico sobre el Plan de Transición a la nueva Normalidad.



Visita al CRE Alzheimer. Salamanca 2018



Visita al CRE Alzheimer. Salamanca 2019



Visita Fundación Matía. San Sebastián 2019



En Junio de 2018 se organizó el primer **viaje** de la Asociación, al CRE Alzheimer Salamanca, con una participación de 7 personas. Para 2019 se repitió el viaje al CRE Alzheimer, del 9 al 10 de abril, con 10 asistentes para conocer el centro y asistir al seminario presencial “Cómo estimular a una persona con demencia”, y se realizó otro a la Fundación Matía en San Sebastián, el 17 de septiembre. Se completaron las 8 plazas disponibles. Desde entonces

estamos deseando repetir ambas experiencias, y confiamos en poder hacerlo en los próximos meses.

Tras una breve experiencia en 2015 con un boletín semestral, en 2019 afrontamos un ambicioso proyecto, lanzar una **revista** propia que bautizamos como *Con Mucho AARTE*, para divulgar información de interés, las mejores prácticas y dar visibilidad a asociados y proveedores. 7 números después, ya es una iniciativa plenamente consolidada que reciben más de 1000 centros, servicios e instituciones públicas y privadas relacionadas con el sector.

También en 2019 recuperamos la **campaña** “*Ningún mayor solo en Navidad*”, con 10 ayuntamientos colaboradores y 25 centros inscritos que abrieron sus puertas el Día de Nochebuena para acompañar a personas mayores que se encontrasen solas en fecha tan señalada, pudiendo compartir la cena de Nochebuena y disfrutar del menú especial de esa noche junto con las personas usuarias del centro, asumiendo AARTE el coste del taxi de ida y vuelta desde su domicilio. También existía la opción de acudir a un centro de día en horario diurno y compartir unas horas de actividades de animación y celebración.




FLORES BEGONA

Contigo en las ocasiones importantes

Abrimos todo el año de lunes a domingo

Te esperamos en Los Arenales, s/n Oviedo

11 horas diarias de atención al público

24 horas en nuestra tienda online

www.floresbegona.es 985 22 45 63

Y desde 2020, desarrollamos en colaboración con ASCEGE la campaña “Con los mayores cuidados”, que cuenta con una web propia, <https://www.conlosmayorescuidados.com/> para defender la labor realizada desde los centros privados y reconocer el esfuerzo de todo el personal antes, durante y después de la pandemia.

Con los mayores cuidados

Centros de mayores privados del Principado de Asturias



En 2021, para reforzar la visibilidad de AARTE y de sus residencias, lanzamos una iniciativa en colaboración con 20 **farmacias** asturianas, como punto de referencia de salud para gran parte de la población, que nos cedieron un espacio para promocionar la asociación y sus centros.



Otra ventaja de los centros asociados es la posibilidad de participar gratuitamente en **campañas publicitarias** en una de las principales emisoras de radio de Asturias, incluyendo un espacio semanal cuyo contenido está orientado a la temática elegida por cada residencia (servicios, instalaciones, principales atractivos, beneficios...) y cuyo formato puede ser entrevista, testimonios de usuarios, recomendaciones de expertos..., según lo que se quiera poner en valor. Se completa con la emisión de una cuña publicitaria del centro en diferentes momentos de esa semana.

A través de estos talleres, concursos, publicaciones, viajes y jornadas que organizamos, AARTE pone en contacto a los empresarios del sector para que compartan experiencias e inquietudes y trabajen unidos en la defensa de sus intereses, fomentando una competencia sana, a la par que propone ideas para dinamizar los centros y aumentar la participación y el disfrute de las personas usuarias.

Respecto a la **defensa del sector**, destacar las numerosas acciones desarrolladas por AARTE desde el inicio de la pandemia y que permitieron alcanzar mejoras significativas para las residencias y las propias personas usuarias: peticiones constantes de cambios en el protocolo de actuación frente al COVID (primero ante la Consejería de Salud y posteriormente ante la de Derechos Sociales y Bienestar), para adecuarlo a la realidad de los centros; solicitud de creación de estructuras intermedias para derivación de positivos COVID; sugerencias para las distintas fases de la vuelta a la normalidad; demanda de que las PCR se hicieran a través del SESPA y no de los Servicios de Prevención, y posteriormente de que asumiese su coste la Administración (ya que se trataba de un problema de Salud Pública); unificación de criterios de actuación entre las distintas áreas sanitarias; demanda de compensación de gastos originados por la pandemia; solicitud de inclusión del sector en las ayudas del Fondo COVID; reconocimiento de la labor realizada por todo el personal durante este tiempo; identificación de errores en la contabilización de los casos en centros; visibilización de los problemas diarios afrontados por los centros para una adecuada gestión de la situación (falta de EPIS, de pautas claras, de coordinación sociosanitaria...)... entre otros muchos ejemplos.

“Siempre estuvimos luchando por este sector. AARTE me da la información que necesito” Montse, directora de R. Montserrat

Estas y otras muchas demandas a Consejería de Salud, Consejería de Derechos Sociales y Bienestar, Presidente del Principado de Asturias, Delegación del Gobierno, SESPA y Ministra de Defensa, en función de su urgencia y la situación epidemiológica del momento, se canaliza-



ron por distintas vías (comunicación formal / informal, reuniones, intervención de la Presidenta ante la Comisión Gestión Sanitaria Crisis Covid-19 en la Junta del Principado de Asturias, etc.) y se les dio o no difusión en medios. Están disponibles en la web de AARTE las notas de prensa, cartas abiertas e intervenciones en medios realizadas.

“Tienen gran experiencia, son muy profesionales y muy cercanos. Todo genial.” Daniel, director de R. Rey Pelayo

Además, se elaboraron y publicaron en colaboración con ASCEGE el *“Estudio de costes extraordinarios ocasionados por la crisis sanitaria covid-19 en los centros y servicios sociales para personas mayores del Principado de Asturias”*, que recoge la descripción y estimación de costes extraordinarios para la atención de la crisis sanitaria, así como una referencia a las ayudas arbitradas por otras Comunidades Autónomas como indemnización de dichos gastos, junto con la demanda de compensación por parte de la Consejería; el *“Estudio de costes extraordinarios ocasionados por la crisis sanitaria covid-19 en los centros para personas mayores con plazas concertadas del Principado de Asturias”*, que recoge las demandas específicas de compensación por plaza concertada; y la

memoria *“El sector sociosanitario del Principado de Asturias ante los fondos europeos de sostenibilidad, digitalización y eficiencia energética”*, entregada a la FADE para presentación al Gobierno del Principado de Asturias como proyecto a apoyar con los fondos europeos dada su importancia para la región y su impacto en la calidad de vida de una población cada vez más envejecida y en la creación de empleo.

También se recibieron y distribuyeron entre los asociados las **donaciones de EPIs** que nos fueron llegando de distintas empresas y entidades, y se localizaron y gestionaron pedidos de EPIs a proveedores.

En paralelo, participamos a través de la mesa MARES en la definición del nuevo modelo de atención residencial para los cuidados de larga duración en Asturias, y a través de la Federación Española de la Dependencia en la reclamación de la bajada del IVA al 4% para todos los servicios, en la negociación del Convenio colectivo y del nuevo *Acuerdo sobre Criterios comunes de acreditación y calidad de los centros y servicios del Sistema para la Autonomía y Atención a la Dependencia (SAAD)*, donde se está defendiendo la necesidad de garantizar la viabilidad de los centros ya existentes, en grave riesgo por los nuevos requisitos materiales a cumplir (límite de plazas, % de habitaciones individuales...).

NOVALUZ.
ILUMINANDO TU CAMINO

Tú cuidas de nuestros mayores.
Deja que nosotros cuidemos de tu negocio.

Tarifa Techo PYMES



Por mucho que suba el precio de la luz, nunca pagarás por encima del techo acordado contigo



Pero si este desciende, se reducirá tu tarifa y te beneficiarás de las bajadas

La comercializadora pensada por y para pymes



+34 644 230 175



hola@novaluz.es



A través de reuniones, cartas y estudios sectoriales defendemos ante las diferentes responsables de la Consejería de Derechos Sociales y Bienestar la imprescindible colaboración público-privada para asegurar la atención de la demanda de cuidados de larga duración en los próximos años en nuestra región; la urgencia de actualizar los precios abonados por el ERA por las plazas concertadas (actualmente los más bajos de España) e incrementar las prestaciones económicas vinculadas al servicio (PEAVS); la imprescindible mejora de la coordinación sociosanitaria (manteniendo la figura del profesional de enfermería de enlace y recuperando y extendiendo la experiencia de la Unidad de Geriátrica del área V); y por supuesto la solución urgente de los impagos del ERA a centros con licitaciones no prorrogadas y aún no adjudicadas de nuevo, que están poniendo en grave riesgo a varios centros asociados.

Para dar un impulso a estas demandas y mejorar el sector en Asturias, a finales de abril constituimos junto con otras asociaciones la **Mesa Sociosanitaria de FADE**, asumiendo AARTE su coordinación.

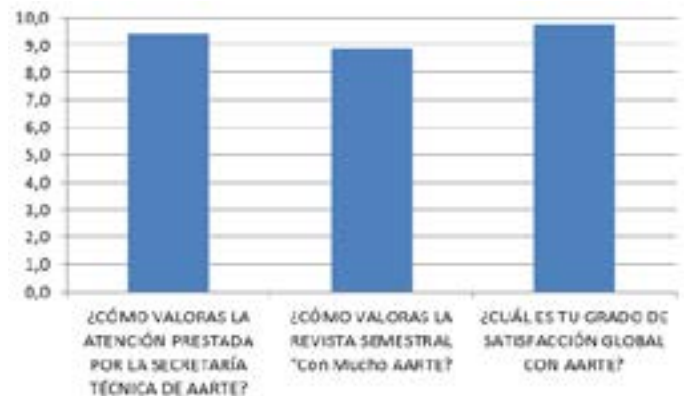
En la última encuesta realizada entre los asociados, nos han transmitido lo siguiente:

Rafaela, directora de R. La Inmaculada y socia desde su

fundación: *“Hay tantos recuerdos... AARTE nos ayuda manteniéndonos al día de todo”.*

Liliana, directora de Gerontovega: *“Me ayuda en dudas respecto a temas legislativos con total rapidez y eficacia. La pandemia fue menos pandemia con el apoyo incondicional de todo el equipo de AARTE, gracias por seguir creciendo juntos”.*

Montse, directora de R. Montserrat y socia desde su fundación: *“Siempre estuvimos luchando por este sector. AARTE me da la información que necesito”.*



[Continúa en la página 13](#)

astur
Santina
distribución

Suministros de productos de alimentación a colectividades. Eficacia, ahorro y servicio

ASTURSANTINA DISTRIBUCION, S.L.
C/ Chopera Alameda nº 10. Pol. Ind. Riaño 1
(33920) Langreo - Asturias
Tlfno: 985 26 26 10
Email: contacto@astursantina.es

www.astursantina.es

Jardón

ORTOPEDIA

CUIDADO DE ÚLCERAS POR PRESIÓN

POSICIONAMIENTO DE PACIENTES

PLANTILLAS A MEDIDA

TALLER PROPIO

PIE DIABÉTICO

Dr. Ramón y Cajal, 5
33402 Avilés (Asturias)
info@ortopediajardon.com
Tfnos. 985 54 03 07 | 684 604 236

**40 años de experiencia
a tu servicio**



UWIQUA



Sistemas inteligentes de acción remota

TUS DESEOS SON ÓRDENES

Teléfono: 910 375 480

e-mail: sergio@helyserol.com



Control total desde el móvil

**LA SOLUCIÓN INTEGRAL
Y DEFINITIVA PARA
RESIDENCIAS DE MAYORES**



Daniel, director de R. Rey Pelayo: *“Tienen gran experiencia, son muy profesionales y muy cercanos. Todo genial”.*

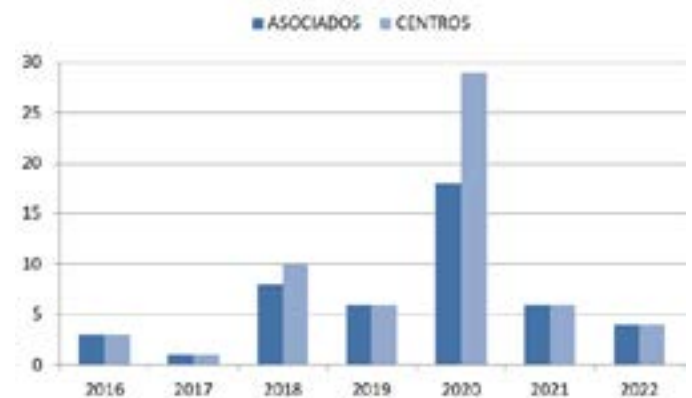
Jose María, director de R. El Pardo: *“Me asocié por recomendación de otros centros. Me ayudan en el día a día con cursos formativos e información y asesoramiento. Que sean muchos años más guiando y ayudando en el día a día a todos los centros que pertenecemos a la asociación”.*

“Hay tantos recuerdos... AARTE nos ayuda manteniéndonos al día de todo” Rafaela, directora de R. La Inmaculada

Otros asociados destacan de AARTE: *“Esfuerzo, constancia y asesoramiento”; “Asociación que actuando en defensa de las residencias de mayores, logra defender los derechos de los usuarios”.*

Pero la mejor prueba del buen hacer de AARTE la dan las

cifras de incremento de asociados en los últimos años, un total de 46 nuevos asociados que gestionan 59 centros y servicios.



En definitiva: AARTE es el lugar ideal de encuentro para aquellas empresas que quieran mejorar su gestión desde el punto de vista gerencial y asistencial, y confiamos en celebrar muchos más años defendiendo a los empresarios del sector en Asturias.

MI PASO POR AARTE

Recuerdo mi etapa laboral en AARTE con cariño, en un sector preocupado por mejorar la atención a las personas mayores. Los años siguientes a 2001 fueron tiempos de cambio para la asociación, para los distintos centros y también para mí. Comenzaba el camino hacia la profesionalización del sector. Implicaba adaptarse a nuevas normativas para mejorar la calidad asistencial, comenzando con el Decreto 79/02. Años más tarde tocaría implantar la Resolución de 22/06/09 y después el Decreto 43/11. Señalar que hubo residencias para las que fue inviable continuar a pesar del apoyo de AARTE. En algunos casos, la obligación de hacer cambios estructurales en el edificio no lo permitía otra norma del ayuntamiento donde se encontraba. En otros, era imposible cualquier adaptación, no solo arquitectónica, sino también de funcionamiento. Otro de los momentos claves, no sólo en Asturias sino en todo el territorio nacional, fue la entrada en vigor de la Ley 39/06 de Promoción de la Autonomía Personal y Atención a las personas en situación de dependencia. La creación del SAAD y el acceso a los distintos Servicios, Recursos y Prestaciones, ha marcado un antes y un después en nuestro Estado de Bienestar.

No menos importante fue el trabajo que se hizo para formar a directores/as y personal de atención directa. También en este terreno vivimos años de cambios y nos centramos en ofrecer una formación acorde con las necesidades del momento. Bajo el paraguas de la FADE y con cargo al FSE, impartimos 3 años seguidos el Curso Superior en Dirección y Gestión de Centros de Atención a Mayores (400 h). AARTE trabajó duro para que se reconociera esta formación. También a través de la FED organizamos formación a través de la Fundación Tripartita. Dentro de la oferta formativa gratuita que gestionamos

en aquella etapa, incluimos cursos del CP Atención Sociosanitaria a Personas Dependientes en Instituciones Sociales. Era urgente la formación de todas las personas que trabajaban en los centros, como exigía la nueva normativa.

Es complejo resumir toda la actividad de la asociación aquellos años. Además de informar, orientar y asesorar a los asociados, destacaría el proyecto de calidad MAIOR-CLUB, la I campaña Ningún Mayor solo en Navidad, la participación en la Feria Internacional de Muestras de Asturias... y por supuesto las reuniones con representantes de la Consejería apoyando y defendiendo a los asociados, de forma individual y colectiva, así como las reuniones con otras asociaciones para aunar esfuerzos: ASCEGE, ASACESEMA y ADESSPA.

Fueron 14 años trabajando con la Junta Directiva que presidía M^ª Teresa Rodríguez y la componían también Gema, Nicolás, Antonio (D.E.P.), Manolo, Ángel, Begoña, Tere, José Benito... variando algunas personas que por distintas circunstancias no podían continuar. (Espero que me disculpen si queda alguien por nombrar). Todos ellos dedicaron parte de su tiempo a las necesidades de AARTE y a mejorar la calidad del sector.

Aprendí mucho de todos los asociados. La iniciativa privada es imprescindible en los servicios sociales y en el engranaje de nuestra sociedad, y más teniendo en cuenta que nuestra población está cada vez más envejecida y requiere más cuidados específicos. Estoy segura que todo el esfuerzo hecho para mejorar esa calidad asistencial de la que hablamos al principio, ha merecido la pena.

Le deseo mucha suerte a AARTE y a todas las personas que forman parte de ella en esta nueva etapa tras sus 30 años de andadura.

Olga González

La Asociación Asturiana de Residencias de la Tercera Edad (AARTE) ha organizado e iniciado, por quinto año consecutivo, la programación de talleres prácticos, enfocados a la mejora de la gestión diaria de los centros y servicios.

En la programación del año 2022, los talleres con contenido más teórico se desarrollan en formato online, mientras que aquellos talleres con contenido más práctico se imparten presencialmente, en el Centro de Formación y Desarrollo de Galeno, para que los asistentes puedan sacar el máximo provecho en cada una de las sesiones. En un formato u otro, todos los talleres se desarrollan en horario de 17.30h a 19.30h y son totalmente gratuitos para los asociados y el personal en plantilla de sus centros y servicios, aunque también están abiertos al resto de profesionales de Asturias.

Hasta el 25 de mayo se han impartido 5 talleres de los 10 que estaban programados, con una participación total de 55 personas y una media de 86% de satisfacción.

Después de los meses de verano, julio y agosto, retomaremos la programación de los talleres comenzando el 15 de septiembre con el taller "Colaboración en la movilización, traslado y deambulación de usuarios", que se impartirá en formato presencial.

Próximos talleres

GERENCIA DE RIESGOS Y SEGUROS PARA CENTROS DE SERVICIOS SOCIALES

COLABORACIÓN EN LA MOVILIZACIÓN, TRASLADO Y DEAMBULACIÓN DE USUARIOS

LEY 8/2021: CLAVES DE LA REFORMA CIVIL Y PROCESAL PARA EL APOYO A LAS PERSONAS CON DISCAPACIDAD

ANIMACIÓN Y ESTIMULACIÓN DE LAS PERSONAS USUARIAS 

ALTERNATIVAS A LAS SUJECIONES 

SOPORTE VITAL BÁSICO Y PRIMEROS AUXILIOS

SUPERVISOR/A 

Talleres orientados al equipo directivo y al personal de los centros y servicios, con un enfoque práctico y resolviendo dudas concretas.

Todos los talleres incluyen diploma acreditativo. Información y reserva de plazas a través del teléfono 678 704 226 o por correo electrónico a aarte@aarte.org.

Treinta y seis años al SERVICIO DE LA SALUD

NUTRICIÓN Y DIETÉTICA | COMPLEMENTOS ALIMENTICIOS

MATERIAL SANITARIO DE PROTECCIÓN COVID-19

PLANTAS MEDICINALES | PARAFARMACIA



985 14 69 44

C\ Samuel Finley Morse, 146
Polígono Industrial de Roces 33211 Gijón

Las recetas de nuestros centros

La adecuada alimentación en las personas mayores es vital para asegurar una buena salud, y es que llevar una dieta saludable minimiza el riesgo de padecer ciertas enfermedades. A medida que cumplimos años nuestras necesidades nutricionales van cambiando, por ello es tan importante una buena planificación de los menús en nuestros centros.

Tal como refleja la normativa de Servicios Sociales, *“La preparación de alimentos estará sujeta a planificación previa al efecto de ofrecer una correcta variedad nutricional. Esta planificación se documentará de forma que contemple una previsión mínima semanal de diferentes composiciones y tipos de menús en comidas y cenas”*. En muchas ocasiones los centros cuentan con servicio de dietista-nutricionista, para asegurar el cumplimiento de estos puntos. Se encarga de revisar y validar los menús, así como de cumplimentar las fichas técnicas con el análisis nutricional y la identificación de alérgenos.

Aunque estos no son los únicos aspectos a tener en cuenta, la comida también ha de ser sabrosa, ya que la pérdida del gusto y el olfato, características del envejecimiento, suponen un riesgo para las personas mayores, que pueden perder el apetito.

Por este motivo nos ha parecido interesante acercarnos a las cocinas de nuestros centros asociados, para poneros un ejemplo de menú saludable en un centro de mayores. ¿Y quién mejor para diseñar este menú que los y las residentes? A continuación, os proponemos un menú de tres platos: pastel de salmón de Residencia Palacio de Tiroco, arroz con pollo de Residencia La Casona y arroz con leche de Centro Residencial La Ería.

Si queréis ver más recetas de estos centros estad atentos a nuestro Facebook @aarteasturias.

[Continúa en la página 16](#)



Soluciones integrales adaptadas a tus necesidades
Asesoramiento a Empresas, Profesionales y Particulares

Servicios

- ’ Fiscal
- ’ Laboral
- ’ Contable
- ’ Mercantil y Jurídico
- ’ Apertura de negocio
- ’ Declaraciones de la renta
- ’ Impuestos de sucesiones

’ **Confía en nosotros para gestionar todos tus trámites**

gɛcyf

ASESORÍA DE EMPRESAS Y PROFESIONALES
 Calle Cervantes, 16 4º Izq. Oviedo
 info@gecyf.com | 985 218 882

RESIDENCIA PALACIO DE TIROCO



“Pastel de salmón y bizcocho de piña” - Cristel, Florentina, Juan, M^a Pilar, Marcelina y M^a Josefa.

PASTEL DE SALMÓN

INGREDIENTES PARA 35 PERSONAS

- ✓ 1,5 kg de salmón
- ✓ 500 grs de surimi
- ✓ 1.200 ml de nata
- ✓ 16 huevos
- ✓ Pimienta blanca
- ✓ Nuez moscada
- ✓ Sal

PREPARACIÓN

Salpimentar el salmón, pasarlo por la plancha y reservar. Una vez frío el salmón, mezclar con el surimi, los huevos y la nata y triturar bien la mezcla. Corregir de sal y pimienta, añadir nuez moscada. Verter en moldes de horno y hornear al baño maría a 180 grados durante 60 minutos.

RESIDENCIA LA CASONA



“La receta de arroz con pollo, estilo La Casona” - Isabel García y su nieta Ana.

ARROZ CON POLLO

INGREDIENTES PARA 5 PERSONAS

- ✓ 300 grs de arroz
- ✓ 400 grs de pollo troceado
- ✓ Verduras: 1 cebolla, 1 puerro, 1 pimiento rojo y 1 pimiento verde, 2 alcachofas, 3 ajos, 1 tomate rallado
- ✓ 1 litro de caldo de ave y 50 ml de brandy o vino
- ✓ Aceite de oliva virgen extra
- ✓ Condimentos: azafrán en hebra, 1 cucharada de pimentón, sal y pimienta

PREPARACIÓN

Salpimentamos el pollo y lo sofreímos en aceite de oliva hasta que esté dorado y reservamos. Picamos los ajos, la cebolla, los pimientos y la parte blanca del puerro. Limpiamos las alcachofas y las cortamos en gajos, sofreímos las verduras en la misma olla donde previamente hemos preparado el pollo.

Incorporamos el azafrán y el pimentón, vertemos el tomate y dejamos que se fría. Añadimos el brandy y dejamos que se evapore. A continuación, añadimos de nuevo el pollo y esperamos unos minutos. Añadimos el arroz y lo sellamos un poco, incorporamos el caldo y lo dejamos hervir durante unos minutos, después bajamos el fuego y dejamos que se haga el arroz. Retiramos del fuego y dejamos reposar unos 3 minutos antes de servir.

RESIDENCIAL LA ERÍA



“La fabada y el arroz con leche de Loli.” - Santiago, Alejandro, Jose Manuel, Nieves, María Jesús, Feli y Marta.

ARROZ CON LECHE

INGREDIENTES PARA 10 PERSONAS

- ✓ 2 litros de leche
- ✓ 10 cucharadas soperas de arroz
- ✓ 1 rama de canela
- ✓ Una corteza de limón
- ✓ 15 cucharadas de azúcar

PREPARACIÓN

Se pone la leche, la canela, la corteza de limón y el arroz a cocer en frío, removiendo de vez en cuando para que no se pegue. El azúcar se agrega a última hora, casi cuando el arroz esté cocido. Se sirve espolvoreado con canela.



DISTRIBUIDOR OFICIAL
PRIMERAS MARCAS

Soluciones higiénicas y de limpieza para profesionales, por profesionales

SABEMOS CÓMO MEJORAR EL BIENESTAR DE NUESTROS MAYORES

ESPECIALISTAS EN PRODUCTOS DE LAVANDERÍA Y LIMPIEZA

SISTEMAS DE DOSIFICACIÓN PARA RENTABILIZAR TU NEGOCIO



SERVIMOS A TODA **ESPAÑA**

¡VISITA NUESTRA PÁGINA WEB!

www.hensseniberica.es

Visítanos en AVD. Gijón, Nº36, Lugones-Asturias

CONTACTO: 984 040 641

SIEMPRE CONECTADOS



HENSSEN.IBERICA

INFORMACIÓN DE INTERÉS

NORMATIVA EN VIGOR

Centros y servicios autorizados

- **Decreto 43/2011.** Reglamento de Autorización, Acreditación, Registro e Inspección de Centros y Servicios Sociales.
- **Art. 4 a 59 del Decreto 79/2002.** Reglamento de Autorización, Registro, Acreditación e Inspección de Centros y Servicios Sociales.
- **VII Convenio colectivo marco estatal de servicios de atención a las personas dependientes y desarrollo de la promoción de la autonomía personal** (residencias privadas de personas mayores y del servicio de ayuda a domicilio).
- Resolución de 26/01/18 **Convenio Colectivo de Servicios de Ayuda a Domicilio y Afines del Principado de Asturias.**
- **Real Decreto 393/2007,** por el que se aprueba la Norma Básica de Autoprotección de los centros, establecimientos y dependencias dedicados a actividades que puedan dar origen a situaciones de emergencia.
- **Decreto 6/2005** por el que se regulan las Hojas de Reclamaciones a disposición de los consumidores y usuarios.
- **Reglamento (CE) N° 852/2004** relativo a la higiene de los productos alimenticios
- **RD 3484/2000** por el que se establecen normas específicas de higiene de los alimentos de origen animal.
- **Decreto 21/2013, de 17 de abril,** sobre Registro del Principado de Asturias de Empresas Alimentarias
- **Reglamento 1169/2011** sobre la información alimentaria facilitada al consumidor.
- **RD 126/2015** Norma general relativa a la información alimentaria de los alimentos que se presenten sin envasar.



985203006 | exir@exir.es | www.exir.es

Expertos en control de plagas desde 1992

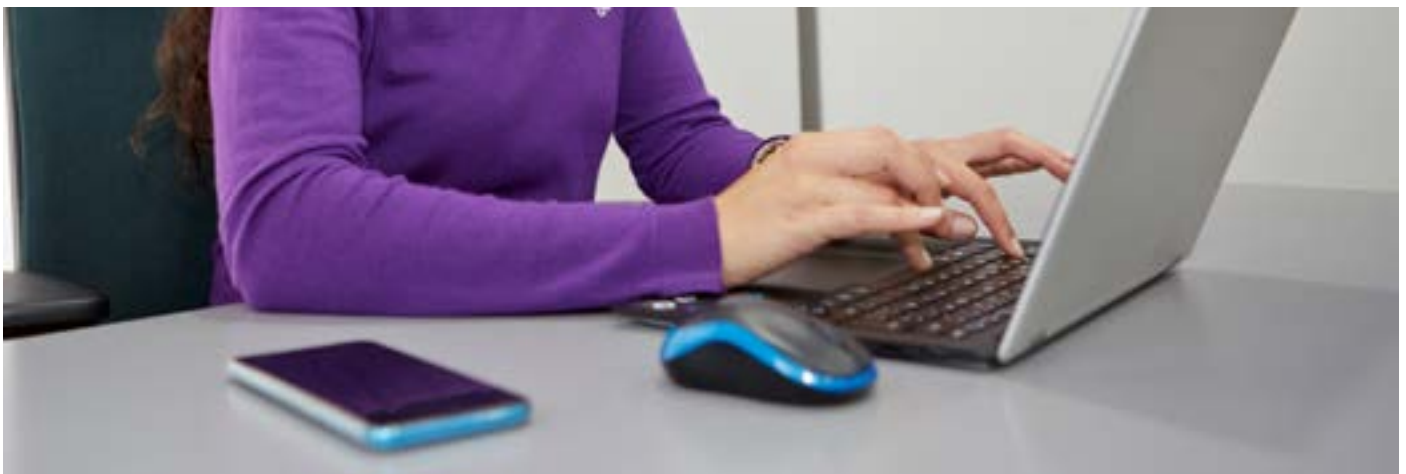
Tres décadas de experiencia al servicio de entidades públicas y privadas. Disponemos de personal altamente cualificado y en posesión de la titulación requerida.

Empresa inscrita en el Registro Oficial de Establecimientos y Servicios Biocidas. Código de Registro: 001-PA-SB

INFORMACIÓN DE INTERÉS

Centros y servicios acreditados

- **Resolución de 22 de junio de 2009.** Criterios y condiciones para la acreditación de centros de atención de servicios sociales.
- **Resolución de 25 de noviembre de 2011.** Modifica ratios de acreditación.
- **Resolución de 1 diciembre de 2017.** Prorroga cualificación gerocultores y regula habilitación.
- **Art. 75 a 87 del Decreto 79/2002.** Reglamento de Autorización, Registro, Acreditación e Inspección de Centros y Servicios Sociales.
- **Decreto 55/2014,** de 28 de mayo, por el que se regula la autorización de centros y servicios sanitarios.
- **Ley 39/2006** de Promoción de la Autonomía Personal y Atención a las personas en situación de dependencia y normativa de desarrollo.
- **Ley 6/2018, de 3 de julio,** de Presupuestos Generales del Estado para el año 2018.



ENLACES DE INTERÉS

- **AARTE** | www.aarte.org
- **GALENO** | www.galenoconsulting.com
- **Portal de la Consejería de Derechos Sociales y Bienestar del Principado de Asturias** | www.socialasturias.es
- **Portal sobre el coronavirus del Principado de Asturias** | <https://coronavirus.asturias.es>
- **Observatorio Asturiano de Servicios Sociales** | <https://observass.com>
- **Portal de participación ciudadana del Principado de Asturias** | <http://www.asturiasparticipa.es>
- **Portal de Salud del Principado de Asturias** | www.astursalud.es/categorias/-/categorias/empresas
- **Sociedad Española de Geriatría y Gerontología** | www.segg.es
- **Sociedad Asturiana de Geriatría** | <http://www.sggpa.com>
- **CRE Alzheimer Salamanca** | crealzheimer.imserso.es
- **Federación Empresarial de la Dependencia (FED)** | <https://federacionfed.org>
- **Federación Asturiana de Empresarios (FADE)** | <https://web.fade.es>

TELÉFONOS Y DIRECCIONES ÚTILES

- **AARTE:** 985140880 | 678704226
- **Galeno Consulting | Galeno Training:** 985282505 | 666976773
- **Servicio de Inspección y Calidad:** C/ Pedro Masaveu, 45, 1ª planta, 33007 Oviedo. 985963370
- **ERA:** C/ Arzobispo Guisasaola, 14, Oviedo. 985106956
- **Servicio de Inspección de Centros y Servicios sanitarios:** 985106573
- **Letrado del Anciano:** 985106326
- **FASAD:** 985224479
- **Fiscalía del Tribunal Superior de Justicia de Asturias:** C/ Comandante Caballero, 3, planta 6ª, 33005 Oviedo. 985968922
- **Fiscalía de Área de Gijón:** Pza. Decano Eduardo Ibaseta, 1-2ª planta, 33207 Gijón. 985197224
- **Adscripción de Avilés:** C/ Marcos del Torniello, 27, 33400 Avilés. 985127860
- **Adscripción de Langreo:** C/ Dorado, 3, 33900 Sama. 985695155.



Conoce a Celestina, de Residencia Verdeja

Para dar voz y conocer un poco mejor a las personas que viven en nuestros centros, charlamos con Celestina Álvarez Martínez, de Residencia Verdeja en Corvera.

Dime tu nombre, edad y profesión.

Celestina Álvarez Martínez. 90 años. Me dedicaba a arremendar.

¿Dónde naciste?

En Los Cabos de Pravia.

¿Qué recuerdas de tu infancia, adolescencia y adultez?

Éramos 11 hermanos, pero quedamos en 9. Cuando tenía 12 años fui a criar dos rapacinas y hacía la comida para un hombre que trabajaba en Pravia.

¿Y qué recuerdo tienes de tu infancia de cuando tenías 4, 5, 6, 7, 8, 9, 10...?

Tengo recuerdos felices y bonitos. Jugaba a la rayuela y al escondite.

¿Y de tu adolescencia, cuando tenías 18, 19, 20, 21 años?

Ayudaba a mi madre en la huerta cuando lo necesitaba.

¿A qué edad te casaste?

Me casé a los 25 años, la edad de casarse porque si no te decían que ibas a quedar soltera, con un hombre con el cual llevábamos siendo novios 33 meses.

¿Y qué recuerdas del día de tu boda?

Fue un sábado de agosto al mediodía. El mejor día de mi vida. Una tía mía hizo la comida, comimos sopa, arroz con

pollo y conejo guisado con patatas fritas.

¿Dónde fue?

En un salón de un comercio que había en Los Cabos.

¿Y música, imagino?

Sí, había un tocadiscos y estuvimos bailando hasta tarde. Recuerdo que a mi marido le dolían los zapatos.

En relación a tu vida laboral, ¿siempre trabajaste en Asturias?

Sí, llevo toda mi vida en Asturias. Mientras mi marido trabajaba yo me dedicaba a la casa. Cogimos una tierra para las patatas y criamos dos cerdos. Cerca de los 40 años y tras tiempo ahorrando, compramos un piso que nos valió 475 pesetas con garaje y lo pagamos en mano. También compramos un coche, un 124 el cual solo conducía mi marido.

¿Y nunca te planteaste salir?

No.

En relación a las actividades sociales y/o distracciones... ¿qué te gustaba hacer en tu tiempo libre? Cuando no tenías que trabajar, ¿qué te gustaba hacer?

No tenía tiempo libre, no recuerdo haber ido a tomar un café.

¿Y qué hacías entonces?

Cuando no tenía que andar pendiente de las tareas de la casa iba a la escuela, pero eran pocas esas ocasiones.

O sea, que en tu tiempo libre hacías labores del hogar.

Sí, siempre estaba haciendo cosas de la casa, como cuidar a los animales porque daban para comer.

¿Qué momento recuerdas como el más feliz de tu vida?

El día que me casé. No me acuerdo del día exacto, pero sé que fue un sábado de agosto al mediodía.

¿Y el nacimiento de tu hijo?

Tenía 32 años cuando di a luz a Ignacio y me acuerdo de ese día como si fuese hoy. Tenía mucha alegría pero fue un día duro. Lo pasé bastante mal. Di a luz de jueves a las 11:40. Cuando nació Ignacio pesó sobre 4 kg y era muy guapo. Le cogí por una pierna hacia arriba y pensaba que se la iba a romper. También tenía la forma de las argüellinas en las piernas. Después de Ignacio, ni mi marido ni yo pensamos en tener más hijos, había mucha miseria, teníamos miedo de no darles todo lo que necesitaban.

¿El parto fue en casa?

No.

¿Cómo viviste la llegada de la jubilación?

Mi marido se jubiló con 58 años. Vivimos ese día como otro cualquiera. Ya se sentía cansado, se levantaba a las 5 de la mañana. Con la llegada de la jubilación, vinimos a Avilés. Un domingo comiendo, mi hijo me comentó de

vender el piso aunque a mí me daba mucha pena, era un piso luminoso y caliente. Cuando vinieron a tasarme el piso, el señor pensaba que me iba fuera y me preguntó que a dónde iba, yo le contesté que no marchaba fuera, que iba a Piedras Blancas. Se quedó asustado, me dijo si sabía lo que hacía porque el piso era muy guapo, a lo que yo le contesté que mi hijo me había dicho que había que venderlo ya que se vendía mejor que su piso en Piedras Blancas, al que fuimos cuando vendimos el nuestro. Con el dinero se hizo una casa muy guapa y ahora está mi nieto viviendo en el piso de Piedras Blancas. Mi nieto encontró un piso más fácil que yo.

¿Cómo ha cambiado tu vida desde que estás en Residencia Verdeja?

Me cambió mucho la vida. Antes estaba en mi casa y era otra vida. Hacía lo que me daba la gana.

¿Para bien?

Sí, porque no podía estar sola y mi hijo, mi nuera y mi nieto trabajan. Adrián, mi nieto, trabaja en Arcelor. Tienen que trabajar porque ha cambiado mucho todo, hay mucho que pagar y está todo muy caro.

Cuando viniste por primera vez ¿estabas nerviosa, triste

[Continúa en la página 22](#)



FARMAJI

EXPERTOS EN
EQUIPACIÓN INTEGRAL
DE GERIÁTRICOS

Cubrimos cualquier necesidad



Somos proveedores de todo tipo
de productos médicos y sanitarios

Calle Cervantes, 22 2º Dcha. 33004 Oviedo, Asturias
647 524 598 | imigoya@farmajix.es | www.farmajix.es





o no te esperabas que estuvieses tan triste?

Llevo sobre 4 años aquí y la primera vez que vine estaba muy mal. Temblaba. Tenía miedo a lo desconocido, no sabía lo que me iba a encontrar ni cómo me tratarían. Pero enseguida me adapté.

Desde la llegada del covid, ¿cómo has pasado estos meses?

Muy mal.

¿Cómo has llevado los cambios y las medidas de prevención que se han implantado?

Fui positivo en Coronavirus. Estuve 10 días en una habitación sola.

¿Por lo demás bien?

Bien. Lo peor son los dolores.

“¿Qué es lo que más echabas de menos? ¿Actividades que se hacían, familiares, visitas...?”

Nunca quiero participar en las actividades. No tengo los brazos para ello, no puedo. En cuanto a las visitas, mi familia me llamaba todos los días y me hacían videollamada de vez en cuando. Siempre están pendientes de mí.

En general ¿cómo es tu vida en la residencia?

Muy bien. Estoy a gusto y he creado vínculo con gen-



te de la residencia como por ejemplo Maruja y Pepa, mi compañera de habitación, es un cielo. Si me la quitan me muero de pena.

¿Qué le dirías tú a otras personas?

Es imposible quitar los nervios, pero hay que venir tranquilos, no hay otro remedio.

¿Tú recomendarías a otras personas que pasaran por tu situación que vinieran?

Sí.

Elicca **MED**

▼ **Mobiliario para geriatría**

▼ **Equipación integral para tu centro**

Teléfonos 678 783 725 . 675 750 641 | Correo electrónico elicca@elicca.com

III Concurso de fotografía de AARTE

La Asociación Asturiana de Residencias de la Tercera Edad, Centros de Día y Servicios de Ayuda a Domicilio (AARTE) quiere contribuir a cambiar la visión que tiene la sociedad de los centros para personas mayores. Estos lugares constituyen un verdadero hogar para muchas personas y el lugar donde los profesionales del sector desarrollamos un trabajo del que estamos orgullosos. Y con este propósito, el de poner en valor la parte más humana de la asistencia, desde AARTE hemos convocado, por tercer año consecutivo, este Concurso de Fotografía, donde cada centro ha tratado de captar en imágenes la alegría, experiencias y emociones que viven en su día a día.

En esta ocasión se han presentado Centro Gerontológico Ablaña, Fundación la Golondrina, Residencia la Botica y Residencial Berció.

El jurado, integrado por 4 miembros independientes, puntuó cada una de las fotografías enviadas por los participantes de manera individual, según una escala de valoración del 0 al 10, teniendo en cuenta la originalidad de



Primer premio



Segundo premio

los trabajos, su calidad técnica y artística, y el impacto que la imagen pudiera aportar al cambio de percepción que deseamos por parte de la sociedad.

El primer premio de la tercera convocatoria del Concurso de Fotografía de AARTE ha ido a parar a Fundación La Golondrina con su fotografía *"Foto de grupo"*. Por su parte, Centro Gerontológico Ablaña se ha hecho con el segundo premio con su fotografía *"Viva la vida"*.

Desde AARTE queremos agradecer su implicación a todos los centros que han participado. Todas las fotografías presentadas a concurso estarán disponibles en nuestra página web www.aarte.org.

Desde la asociación organizamos diferentes concursos tratando siempre de proponer actividades atractivas en las que profesionales y personas usuarias participan de manera activa. Queremos con ello ofrecer una herramienta más a nuestros asociados para fomentar las relaciones sociales, la participación, la motivación, el desarrollo personal... AARTE ha organizado a lo largo de estos años diferentes concursos y actividades, entre los que destacan el Concurso de Fotografía y el Concurso de Belenes, con periodicidad anual.

Inspecciones reglamentarias por OCA

La normativa de seguridad industrial se encarga de minimizar los riesgos inherentes a instalaciones y equipos, regulando sus requisitos y los controles que se deben realizar durante su diseño, su ejecución o producción, su puesta en servicio, y durante su vida útil para garantizar que se siguen manteniendo las condiciones de seguridad.

Para asegurar el cumplimiento legal y la seguridad de las personas usuarias, comprobando el mantenimiento y buen funcionamiento de las instalaciones y equipos, existe la obligación de realizar inspecciones periódicas reglamentarias por una OCA, es decir, un **Organismo de Control Autorizado**.

Las principales inspecciones que pueden exigirse en un centro de servicios sociales son las siguientes:

- Inspección cada 2 años del **ascensor**, conforme al Reglamento de Aparatos de Elevación y Mantenimiento.
- Inspección cada 5 años de la **instalación eléctrica de baja tensión**, conforme al Reglamento Electrotécnico de Baja Tensión (REBT).
- Inspección cada 10 años de todos los **elementos de protección activa contra incendios** (extintores, BIEs, sistemas de detección y alarma, alumbrado de emergencia...), conforme al Reglamento de protección contra incendios.

Estas inspecciones reglamentarias por OCA se suman a la inspección anual de medios de protección contra incendios, la limpieza y desinfección anual de Legionella con analítica posterior, las revisiones e inspecciones de calderas/depósitos de gas...



AIM

SERVICIOS INDUSTRIALES

985 172 388 | info@aimserviciosindustriales.com

OCA

(Organismo de control Autorizado)
Empresa con capital 100% asturiano

Inspecciones reglamentarias

Instalaciones de protección contra incendios

Instalaciones eléctricas de baja tensión

Aparatos elevadores: Ascensores



Secretaría Técnica de AARTE: conocemos a Alma González

Continuamos la iniciativa de anteriores números para presentarnos a las personas que están detrás de la Secretaría Técnica de AARTE, un gran equipo a disposición de todos los centros y servicios asociados para responder a sus necesidades.

Desde el año 2016 la Secretaría Técnica está gestionada a través de **GALENO CONSULTING**, fórmula que permite a AARTE contar con un completo equipo multidisciplinar para dar el mejor servicio a los asociados. Susana Jiménez es la persona que os atiende al teléfono y mail; Marta González y Sara Barreiro le dan apoyo y prestan los asesoramientos presenciales; Azucena Muñiz se encarga de la captación de nuevos asociados; Juan Ignacio Martín instala las placas de nuevos asociados y da apoyo en otras tareas siempre que es necesario; y Leticia López coordina el trabajo de todo el equipo.

Además, hoy os presentamos a Alma González, la persona que está detrás de nuestra página web corporativa (www.aarte.org) y actualiza las redes sociales: Facebook (@aarteasturias) y Twitter (@aarte3_aarte). Gracias a su trabajo, AARTE y todos sus centros y servicios asociados cuentan con una buena imagen en redes sociales.

En nuestra página web se puede encontrar información sobre los servicios prestados, actividades desarrolladas (concursos, campañas, talleres...), apariciones en medios de comunicación y notas de prensa emitidas. A través de nuestras redes sociales, difundimos noticias relevantes del sector y los cambios que afectan a los centros y servicios sociales, además informamos sobre las jornadas y eventos de interés.

Alma también se encarga de los proyectos publicitarios, ya que nuestros asociados se benefician de las diferentes campañas que en Internet, radio y prensa lanzamos periódicamente, así como de otras iniciativas destinadas a dar visibilidad a los centros y a mejorar la imagen del



sector. Os animamos a compartir y comentar nuestras publicaciones para incrementar su visibilidad.

En la decisión de asociarse tiene un peso fundamental la atención que prestamos a los asociados, ya que estamos disponibles por **teléfono, Whatsapp o correo electrónico** de 10 a 14 horas de lunes a viernes, aunque por supuesto cuando es necesario, como ha ocurrido durante la crisis COVID-19, el teléfono y el email han estado disponibles de 9 a 21 horas de lunes a domingo.

Por estas vías resolvemos dudas de todo tipo, siendo las más habituales las relativas a requisitos legales, ratios de personal y gestiones ante la Administración. También recibimos llamadas de personas interesadas en contratar un servicio o ingresar en un centro, y que se dirigen a **AARTE** para conocer las opciones más adecuadas en su entorno, diferencias entre centros autorizados y acreditados o confirmar disponibilidad de plazas.

Nuestros asociados se benefician de cuñas gratuitas de promoción en radio, así como de otras campañas en diferentes medios.

De manera presencial, nuestro equipo atiende con cita previa. Destacamos los asesoramientos que damos a emprendedores que quieren iniciarse en el sector, y a quienes en 2-3 horas damos una visión de conjunto del mismo, de la normativa aplicable y las cuestiones fundamentales a tener en cuenta. Por otra parte, cualquier asociado que quiera resolver en persona sus dudas puede igualmente solicitar una cita.

Actuamos como **canal de comunicación** entre los asociados, la Junta Directiva, la Administración Pública y la Sociedad, canalizando demandas, necesidades e información.



COMPRA/VENTA DE CENTROS EN ASTURIAS

Encuentra tu oportunidad

985 140 880 | 985 282 505

01

VENTA DE RESIDENCIA EN LA ZONA DE MIERES

15 plazas, no acreditada. Sin funcionamiento actualmente.

02

VENTA DE RESIDENCIA A LAS AFUERAS DE GIJÓN

41 plazas, acreditada. En funcionamiento actualmente.

03

VENTA DE RESIDENCIA A LAS AFUERAS DE GIJÓN

22 plazas, acreditada. En funcionamiento actualmente.

04

VENTA DE INMUEBLE EN SIERO CON ARRENDATARIO

Residencia acreditada en funcionamiento con 23 plazas, 2600 m2 de jardín.



VENDIDA RESIDENCIA EN EL CENTRO DE GIJÓN

16 plazas, acreditada. *Enhorabuena y mucha suerte a los nuevos propietarios.*

RESERVA TU ESPACIO AQUÍ

Encuentra compradores interesados

Contacta con nosotros

985 140 880 . 985 282 505



ERSSY POZUECO

CORREDURÍA DE SEGUROS
INMOBILIARIA
GESTORÍA

SORPRÉNDETE
Viviendo sin
preocupaciones

Trabajamos cada día
para ofrecerte
las mejores y más
actuales soluciones
del mercado asegurador
en salud, autonomía
y seguridad familiar

Confía en profesionales
aseguradores para
contratar tu tranquilidad

RELÁJATE
Velamos por
tu tranquilidad

Seleccionamos los mejores productos para cada propuesta entre las compañías aseguradoras líderes del mercado

Aseguramos la
TRANQUILIDAD



Seguros de
SALUD
Familiares

Seguros de
ACCIDENTES
Mayores de 55

Seguros de
DEPENDENCIA
Permanente

Seguro de
DECESOS
Prima única

Llámanos, nuestro agentes te informarán sin compromiso ☎ 985 601 550

**AGENCIA
DEL COMPRADOR
YO BUSCO
ERSSY POZUECO
ENCUENTRA**

Somos
AGENTE DEL COMPRADOR

Comprar una vivienda

Una de las decisiones más importantes de la vida

Confiar en profesionales inmobiliarios es la mejor opción para minimizar los riesgos que conlleva el proceso de compraventa y garantizar una compra adecuada y sin sorpresas.

Conocemos el mercado, las gestiones administrativas y los temas legales que acompañan una transacción inmobiliaria y como profesionales velamos por tus interés, acompañándote y asesorándote durante todo el proceso:

Búsqueda de vivienda, gestión documental, asesoramiento financiero e hipotecario, negociación y cierre de compra-venta.

**Si tienes pensado cambiar de hogar
no lo dudes y llámanos**

Tenemos lo que
necesitas para comenzar
una nueva vida

Pisos con terraza, dúplex con encanto,
zonas residenciales rodeadas de tranquilidad...
Casas con jardín, independientes, de aldea,
con piscina, huerta, en plena naturaleza...
Parcelas urbanizables, espacios rústicos
en entornos naturales protegidos...

Gestionamos tu sueño, garantizamos tu tranquilidad
A tu lado desde 1982





AGENDA Y BREVES

• 12 al 16 de junio de 2022	XXII Congreso Mundial de Gerontología y Geriatria, modalidad virtual, organizado en esta ocasión por la Sociedad Argentina de Gerontología y Geriatria (SAGG) y la Asociación Gerontológica Argentina (AGA) (https://iagg2022.org/inicio).
• 22 de junio de 2022	62 Congreso anual de la SEGG y XXII de la SMGG. Envejecer: un desafío, que tendrá lugar del 22 de junio al 24 de junio en Madrid.
• 27 de junio de 2022	Abierto el plazo de inscripción para el curso online gratuito "Perfil clínico y neuropsicológico de las principales demencias", del CRE Alzheimer, que tendrá lugar del 04 al 18 de julio.
• 18 de agosto de 2022	Seminario presencial/webinar gratuito "Estimulación cognitiva en las personas con demencia a través de la lectura fácil" del CRE Alzheimer.
• 29 de septiembre de 2022	. XIX Congreso "Salud Cognitiva, Mental y Social para todos" de la Sociedad Española de Psicogeriatria, presencial en Valladolid y en streaming del 29 de septiembre al 01 de octubre.
• 6 de octubre de 2022	Abierto el plazo de inscripción para el seminario presencial/webinar gratuito "Riesgo de caída y prevención en pacientes con demencia" del CRE Alzheimer.
• 3 de noviembre de 2022	Abierto el plazo de inscripción para el seminario presencial/webinar gratuito "La enfermedad del Alzheimer y otras demencias: aspectos sociales" del CRE Alzheimer.
• 8 de noviembre de 2022	Abierto el plazo de inscripción para el seminario presencial/webinar gratuito "Toma de decisiones en personas con deterioro cognitivo: Planteamientos éticos y jurídicos" del CRE Alzheimer.
• Último cuatrimestre del año	Viaje al CRE Alzheimer de Salamanca, organizado por AARTE. Visita a las instalaciones del centro y asistencia a seminario presencial. Viaje a la Fundación Matia en San Sebastián y visita a uno de sus centros, organizado por AARTE.
• Último trimestre del año	V Concurso de Belenes de AARTE.
• 15 de diciembre de 2022	Asamblea General Extraordinaria de AARTE.

RECUERDA

- **Listado de usuarios:** actualización diaria.
- **Índice de Katz:** revisión semestral.
- **Contratos y Consentimientos** informados de acceso al centro/servicio: deben estar firmados por la persona usuaria o por su representante legal/tutor.
- **PIA:** revisión anual (o semestral si se produce variación significativa del índice de Katz).
- **PGI:** revisión anual.
- **Junta de Participación / Delegado/a de la persona usuaria:** elección anual (no pudiendo ser objeto de reelección sucesiva en más de 1 ocasión).
- **Plan de Autoprotección:** revisión cada 3 años.

RECUERDA

Si la persona usuaria valorada conforme a la Ley de Dependencia está recibiendo una prestación económica vinculada al servicio (PEVS) de al menos el 10% del coste de la plaza o servicio (con el 10% de IVA incluido), debe aplicarse un IVA reducido del 4% en lugar del 10% habitual. Esta modificación está en vigor desde el 05 de julio de 2018, conforme al artículo 78 de la Ley 6/2018, de 3 de julio, de Presupuestos Generales del Estado para el año 2018.

Ejemplo: la plaza cuesta 1.200€ + 120€ IVA (10%) = 1.320€ precio final para el usuario. Podrá aplicarse un 4% si cobra una PEVS de al menos 132€. En ese caso, 1.200€ + 48€ IVA (4%) = 1.248€ precio final para el usuario en factura.

Conoce a otras asociaciones del sector sociosanitario

ASOCIACIÓN DE ARAGÓN

ARADE celebra su X Aniversario

La Asociación Aragonesa para la Dependencia reunió a sus asociados y colaboradores el 27 de abril en un acto conmemorativo con participación de grandes profesionales del sector de la geriatría y gerontología.



ARADE tras 10 años de esfuerzo y dedicación es referente del sector y principal patronal de entidades privadas que dan servicio a las personas mayores en Aragón. Con 98 centros asociados, 7.487 plazas (6.314 residencia y 1.173 estancias diurnas), además de teleasistencia y ayuda a domicilio, y más de 3.000 profesionales cuya misión es ofrecer atención de calidad basada en ACP.

“Se reivindicó y puso en valor el trabajo de nuestras empresas. Aragón nos necesita. La Administración debe facilitar a la persona mayor recursos a los que tiene derecho por ley”, (Paquita Morata, gerente de ARADE). La

Consejera de Ciudadanía valoró el compromiso, trabajo y responsabilidad en la gestión de la pandemia y la importancia de la intermediación de ARADE.

Cinta Pascual, -presidenta CEAPS-; Josep de Martí, -director Inforesidencias-; Pilar Mesa, jefa del Servicio de Geriatría -Hospital Nuestra Señora de Gracia-; y Rosa Plantagenet-Whyte, -presidenta Seniors en Red-; debatieron sobre el futuro del sector. Cerró el acto La Coral Montserrat con magníficas voces seniors.



ASOCIACIÓN DE CASTILLA Y LEÓN

ACALERTE

Castilla y León más cerca de ser ‘Libre de Sujeciones’
ACALERTE, la federación de atención a la dependencia de Castilla y León, ofrece formación a los profesionales de los centros residenciales para mejorar la atención a las personas.

Los centros residenciales de Castilla y León dan un paso más allá y se están formando para lograr la acreditación de ‘Centro Libre de Sujeciones’. Un compromiso de Comunidad adquirido por todo el sector y promovido también por las administraciones, con el que se trata de dar un paso más en el modelo de atención centrada en la persona, desde un prisma ético, de reconocimiento a la



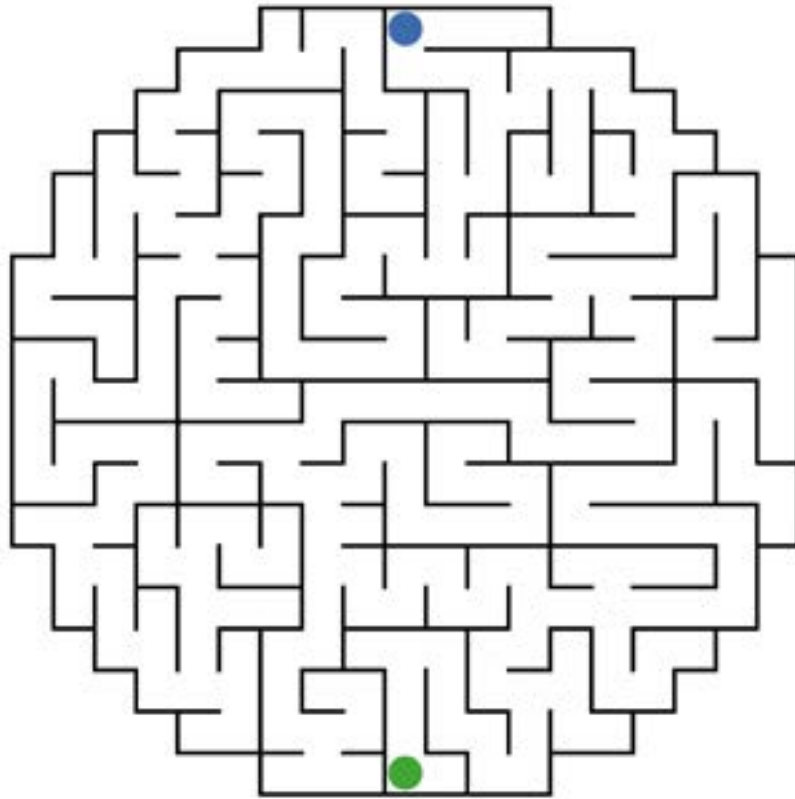
dignidad de las personas más vulnerables: las personas mayores con grado de Dependencia.

“Tenemos más de 45.000 plazas residenciales en Castilla y León. Supera poblaciones como Soria, Ávila o Segovia. Somos los hermanos pequeños de la Sanidad, los que estamos en todos los centros y arreglamos los problemas de los mayores. Estamos trabajando con nuevos modelos de atención y nos implicamos mucho con medidas de formación y empleo. No es fácil encontrar a alguien bien formado, por ello nosotros desde ACALERTE nos implicamos en estos programas y ofrecemos los recursos necesarios. Estamos especialmente comprometidos con la acreditación como Centros Libres de Sujeciones”, explica Diego Juez, presidente de ACALERTE.

Un programa formativo destinado a todos los profesionales del centro, en el que de manera teórica y con casos prácticos se aprende a eliminar las sujeciones físicas y químicas, instaurando o manteniendo medidas terapéuticas necesarias para la supervivencia, realizando controles posturales (por poner un ejemplo) y aplicando programas de prevención de caídas.

ACALERTE agrupa a 250 empresas del sector de la atención de personas mayores, tanto residencial como de centro de día, multiservicios, teleasistencia, y atención a la Dependencia de la región, que atienden a más de 20.000 del total de 45.000 personas en residencias y centros de día.

LABERINTO



visita nuestra nueva web
asturcopia.com

y benefícate de un
5% de descuento
en pedidos a través
de nuestra página
web con el código
#asturcopiapromoweb



El ejemplar que
usted tiene en sus
manos ha sido
impreso en nuestros
talleres.

asturcopia

CRUZADAS

HORIZONTALES

2. Trastorno del movimiento que causa contracciones involuntarias de los músculos.

5. Síndrome esquizofrénico que produce rigidez muscular y estupor mental, algunas veces acompañado de gran excitación.

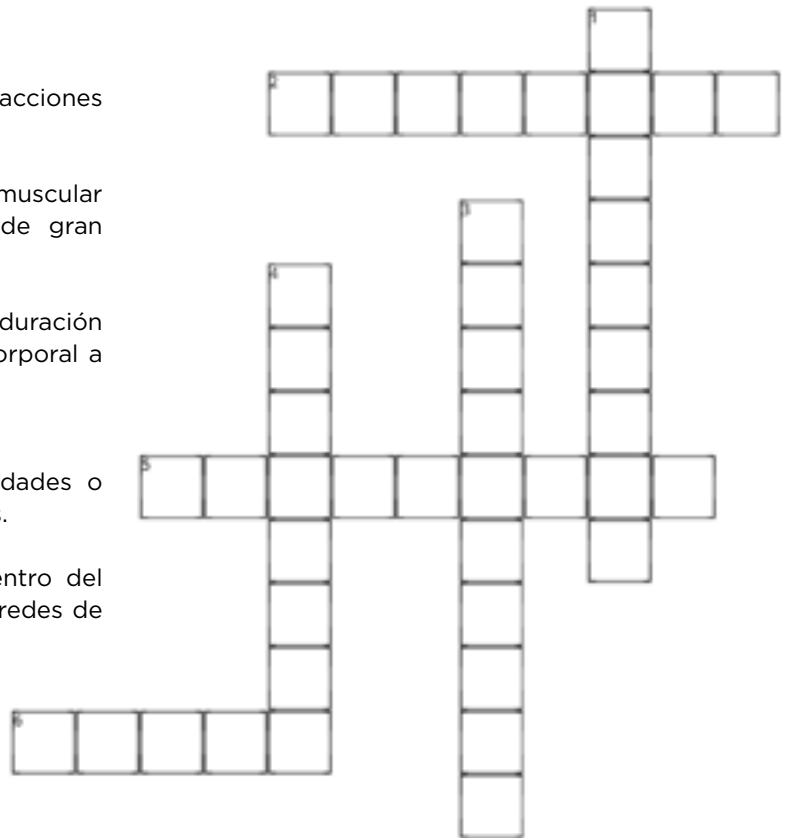
6. Movimiento involuntario abrupto, irregular, de duración breve y baja amplitud, que cambia de una zona corporal a otra sin una secuencia definida.

VERTICALES

1. Incapacidad para poder disfrutar de las actividades o situaciones que en el pasado resultaban placenteras.

3. Cuadro clínico debido a un exceso de gas dentro del intestino, y al aumento de la sensibilidad de las paredes de este a la distensión.

4. Trastorno depresivo que no encaja en el diagnóstico de una depresión severa, aunque comparte con ella síntomas y tratamientos.



SOPA DE LETRAS

P	N	Y	R	S	H	W	P	B	H	P	A	D	S
L	Q	N	A	D	R	E	N	A	L	I	N	A	P
E	E	A	D	H	E	R	E	N	C	I	A	H	X
P	G	T	Y	B	Y	P	W	P	D	M	U	M	J
S	E	R	O	T	O	N	I	N	A	C	B	Z	U
J	E	D	O	P	A	M	I	N	A	I	L	I	V
J	C	G	N	K	E	N	C	E	F	A	L	O	L
U	K	W	G	S	A	D	Y	H	R	I	C	J	A
B	U	I	E	W	D	L	F	R	M	H	D	D	T
M	E	N	I	N	G	E	S	Q	F	D	H	K	V
G	Y	F	C	E	R	D	F	P	H	H	I	B	F
P	M	A	S	E	F	S	R	W	O	H	G	M	W
A	N	T	I	P	S	I	C	O	T	I	C	O	B
Z	Z	V	I	G	I	L	I	A	S	L	E	X	B

- ADHERENCIA
- ANTIPSIKÓTICO
- ENCÉFALO
- SEROTONINA
- ADRENALINA
- DOPAMINA
- MENINGES
- VIGILIA





Conoce a los asoc

Ayuda a domicilio

Arquisocial

C/ Cabezo Buenavista, 7, local
50007 Zaragoza
Tfno. 976 468 400

Gerusia

C/ Martínez Marina, 16, 1º B
33009 Oviedo
Tfno. 985 218 029
Contacto: Carmen de María

Centros de Día

Centro de Día

Costa Verde (*)

C/ Álava, 64
33211 Gijón
Tfno. 984 190 704
Contacto: Eva González

Centro de día El Quirinal (*)

C/ Juan XXIII, 9, bajo
33401 Avilés
Tfno. 984 100 575
Contacto: Marta Fernández

Ovida Centro de Día (*)

C/ Lena, 5
33006 Oviedo
Tfno. 984 289 330
Contacto: Elsa Rodríguez

Centro de Día Güelinos (*)

Avda. Cristo de las cadenas, 65
33006 Oviedo
Tfno. 622 215 580
Contacto: Daniel Nuñez

Residencias

Avilés

Residencial El Quirinal (*)

C/ Juan XXIII, 9, bajo
33401 Avilés
Tfnos. 984 100 575 | 670 837 794
Contacto: Marta Fernández

Residencia DomusVi El Quirinal (*)

C/ José Cueto, 76
33401 Avilés
Tfno. 984 833 015
Contacto: Daniel Moriyón

Residencia DomusVi Telares (*)

Avenida de los Telares, 2
33401 Avilés
Tfno. 985 527 820
Contacto: Daniel Moriyón

Bimenes

Residencia Los Laureles (*)

C/ San Julián, 3B
33527 Bimenes
Tfno. 985 704 888 | 606 903 669
Contacto: Víctor Manuel Rivera

Candamo

Residencia Doña Manolita (*)

La Fontina, 104
33828 San Román de Candamo
Tfnos. 985 829 594
Contacto: Manuel López

Carreño

Residencia Geriátrica Perlora (*)

C/ Estanquera, 19
33491 Perlora
Tfnos. 985 884 719 | 647 791 314
Contacto: Raquel Pico

Residencia Geriátrica Rey Pelayo

Monte Moris, 9
33492 Albandi
Tfnos. 985 885 044 | 655 556 174
Contacto: Daniel Soto

Residencia San Juan (*)

La Rebollada, 89, bajo
33438 Guimarán
Tfnos. 985 167 582 | 637 977 038
Contacto: Lucía Teja

Castrillón

Residencia

Virgen del Coral (*)

C/ Príncipe de Asturias, 31
33405 Salinas
Tfnos. 984 041 231 | 636 771 625
Contacto: Carmen Lucía Iglesias

Corvera

Residencia Verdeja (*)

El Pedrero, 19
33468 Trasona
Tfnos. 985 575 751 | 677 340 741
Contacto: Irene Palacios

Gijón

Centro Gerontológico Costa Verde (*)

C/ Álava, 64
33211 Gijón
Tfnos. 984 190 704 | 649 032 293
Contacto: Guadalupe Fernández

Fundación La Golondrina

Camino de las Gardenias, 175
33203 Gijón
Tfnos. 984 399 450
Contacto: Saray Feito

Hogar Residencial

El Elíseo (*)

C/ Luciano Castañón, 7
33205 Gijón
Tfnos. 984 299 129 | 649 032 293
Contacto: Silvia García

Residencia Atalaya (*)

Camino Viejo del Musel, 779
33299 Gijón
Tfnos. 985 328 946 | 609 785 519
Contacto: Ángel Useletti

Residencia Cristo de la Abadía (*)

Carretera de Trubia, 143
33393 Gijón
Tfnos. 985 167 933 | 649 453 324
Contacto: Lucía Coballes

Residencias de AARTE

Residencial El Castillo (*)

Ctra. Piles-Infanzón, 132
33203 Gijón
Tfnos. 985 362 110 | 630 904 108
Contacto: Nicolás Fernández

Residencia El Jardín de Somió

Camino de los Castaños, 172
33203 Gijón
Tfnos. 985 434 785 | 616 354 678
Contacto: M^a Begoña González

Residencia El Pardo (*)

Camino del Taleguero, 79
33350 Gijón
Tfnos. 985 136 173 | 637 752 842
Contacto: Jose María Menéndez

Residencia Geriátrica La Alameda

Carretera Carbonera, 4495
33390 Mareo de Arriba
Tfnos. 985 887 749 | 647 791 314
Contacto: Carlos Pico

Residencia La Casina de Vanía

Camín del Curullo, 998, N^o3
33394 Gijón
Tfnos. 636 054 685 | 660 199 625
Contacto: Vanesa Areces

Residencia La Guía (*)

Avenida Jardín Botánico, 148
33203 Gijón
Tfnos. 985 132 521 | 685 890 864
Contacto: Mónica Blanco

Residencia La Villa (*)

Camino de Caravedo, 55
33392 La Rebollada - Cenero
Tfnos. 985 167 797 | 610 441 662
Contacto: Gema Alonso

Residencia Les Caserías

Camino de los Arces, 512
33203 Somió
Tfnos. 985 133 701 | 634 659 593
Contacto: Sara López

Residencia Nueva Era (*)

Camín del Truébano, 76
33390 Gijón
Tfno. 615 928 627
Contacto: Carlos Rozada

Residencia Parquemar (*)

Camino de los Rosales, 664
33203 Gijón
Tfnos. 984 395 515 | 677 010 114
Contacto: María Gloria Vázquez

Residencia Sagrada Familia

Camino del Bosque, 183
33394 Gijón
Tfnos. 985 332 933 | 689 800 979
Contacto: Javier Lisarri

Residencia San Miguel

Camino de San Miguel, 320
33394 Castiello de Bernueces
Tfnos. 985 195 739 | 666 797 904
Contacto: Jose Luís Beltrán

Residencia San Antonio (*)

Carretera AS 246 - N^o 5465
33390 Gijón
Tfno. 629 609 605
Contacto: M^a Manuela Pis

Residencia 3^a Edad

La Inmaculada (*)
C/ Saavedra, 2 bajo
33208 Gijón
Tfnos. 985 154 763 | 654 333 565
Contacto: Rafaela Chapa

Residencia Valle del Sol (*)

Carretera AS-248, N^o 5365
33391 Caldones
Tfnos. 985 137 398 | 646 187 368
Contacto: Pedro Álvarez

Residencial El Bibio

C/ Arrieta, 4, bajo
33204 Gijón
Tfno. 684 654 313
Contacto: Ángeles Estévez

Residencial Abantos

Plaza del Instituto, 3, 4^o
33201 Gijón
Tfno. 985 172 014
Contacto: Carlos Pertierra

Residencia La Pedrera

Camín de la Terrona, 136
33390 Gijón
Tfno. 690 253 593
Contacto: Begoña García

Centro Residencial La Ería (*)

Camino de la Ería, 350
33392 Gijón
Tfno. 985 168 393
Contacto: M^a Alicia González

Residencia San Ramón

C/ Covadonga, 5, 2^o y 3^o
33202 Gijón
Tfno. 682 393 241
Contacto: Ignacio Medero

Grado

Residencia La Casona (*)

Picaroso, s/n
33820 Grado
Tfnos. 984 102 065 | 664 281 264
Contacto: Casimiro Regueira

Residencial Berció (*)

Ctra. Nacional 634 s/n
33119 Berció
Tfnos. 985 786 177 / 655 776 324
Contacto: Pedro Fernández

Langreo

Residencia

La Flor de Lada (*)

C/ Libertad, 13
33934 Lada
Tfnos. 984 183 560 | 627 513 844
Contacto: M^a Dolores Fernández

Residencial GerontoVega (*)

Avenida de Vega, 15
33930 La Felguera
Tfnos. 985 691 545 | 627 838 628
Contacto: Liliana Vázquez

Centro Residencial para personas mayores La Botica

C/ Alejandro Ballesteros, 5
33900 Sama
Tfnos. 985 696 585 | 650 112 436
Contacto: Pablo García



Conoce a los asoc

Las Regueras

Residencia El Canto (*)

Santullano
33191 Las Regueras
Tfnos. 985 799 756 | 628 807 375
Contacto: Alejandra Cueva

Mieres

Centro Gerontológico de Ablaña (*)

Antiguo Hosp. de Sta. Bárbara
33650 Ablaña
Tfnos. 985 456 601 | 649 808 624
Contacto: Lola Atanes

Centro Sociosanitario Bustiello (*)

Bustiello, 3
33612 Santa Cruz de Mieres
Tfnos. 985 422 561 | 649 817 016
Contacto: Carolina González

Nava

Centro Gerontológico Comarca del mayor (*)

Calle Villabona, 11
33520 Nava
Tfno. 985 716 048
Contacto: Benigno Martínez

Oviedo

Centro Geriátrico Morate (*)

Avda. del Cristo, 67
33006 Oviedo
Tfnos. 985 238 653 | 605 474 031
Contacto: M^a Paz Rodríguez

Gerontológico Washington

Roces, 22
33010 Colloto
Tfnos. 985 985 817 | 628 338 343
Contacto: Elia Peña

Las Cruces Asistencial

Lugar Las Cruces, 69
33185 San Esteban de las Cruces
Tfno. 984 084 327 (ext. 3)
Contacto: Víctor Fernández

Montecerrao Asistencial

C/ Las Regueras, 2
33006 Oviedo
Tfno. 984 084 327 (ext. 3)
Contacto: Víctor Fernández

Ovida Centro Intergeneracional (*)

C/ Lena, 5
33006 Oviedo
Tfnos. 984 289 330 | 666 742 728
Contacto: Elsa Rodríguez

Ovida Discapacidad (*)

C/ Lena, 5
33006 Oviedo
Tfnos. 984 289 330 | 666 742 728
Contacto: Elsa Rodríguez

Residencia Aramo Auditorio

C/ Pérez de la Sala 41, 43 y 45 Bajo
33007 Oviedo
Tfnos. 984 708 027 | 649 460 327
Contacto: Ignacio Sánchez

Residencia Aramo Bombé

C/ Marqués de Santa Cruz, 12
33007 Oviedo
Tfnos. 984 707 233 | 649 460 327
Contacto: Ignacio Sánchez

Residencia Aramo Rosal

C/ Rosal, 74, bajo
33009 Oviedo
Tfnos. 985 205 209 | 649 460 327
Contacto: Ignacio Sánchez

Residencia DomusVi

La Florida (*)
C/ Cudillero, 3
33012 Oviedo
Tfnos. 985 964 370 | 649 744 548
Contacto: Isabel Fernández

Residencia Mirasol (*)

Sta. Marina de Piedramuelle, 59
33193 Oviedo
Tfnos. 985 780 197 | 699 444 242
Contacto: Balbino Alonso

Residencia Ntra. Sra. de Montserrat (*)

C/ Rocés, 5
33010 Colloto
Tfnos. 985 794 483 | 669 620 701
Contacto: Montserrat García

Residencial San Esteban (*)

Sograndio de Arriba, 17
33140 Sograndio
Tfnos. 985 906 840 | 650 792 683
Contacto: Tamara Gómez

Residencia Santa Elena

C/ Magdalena, 13, bajo
33009 Oviedo
Tfnos. 985 219 689 | 692 324 506
Contacto: Víctor Gutiérrez

Parres

Residencia Parres (*)

El Texu, 6
33540 Arriondas
Tfnos. 985 840 846 | 657 859 016
Contacto: Carlos Alberto Bode

Residencia Parres II

Romillín
33540 Arriondas
Tfnos. 985 438 778 | 657 859 016
Contacto: Carlos Alberto Bode

Posada de Llanera

Centro Residencial Pérez-Espinosa (*)

Calle de Abarrio, 23
33424 Posada de Llanera
Tfno. 985 772 102
Contacto: Teresa Pérez-Espinosa

Riosa

Residencia

Sierra del Aramo (*)

Plaza de la Constitución, 2
33160 La Vega
Tfnos. 985 766 850 | 649 864 127
Contacto: Eva Hevia

Residencias de AARTE

Salas

Residencia San Pedro (*)

Mallecina, 11
33867 Salas
Tfnos. 984 092 924 | 620 996 764
Contacto: Isaac Ismael Campo

San Martín del Rey Aurelio

Residencia Rivera Onís (*)

Avda. del Parque, 10
33940 El Entrego
Tfnos. 985 662 747 | 655 516 889
Contacto: Roberto Rocas

Siero

Gerontológico Joca (*)

Los Cuetos, 9
33188 Argüelles
Tfno. 984 474 747
Contacto: Ana Menéndez

Residencia La Fresneda (*)

La Fresneda, 23
33429 La Fresneda
Tfnos. 985 261 455 | 629 778 278
Contacto: Laura Nuño

Residencia Palacio de Leceñes (*)

Barrio de Leceñes, 12U
33938 Valdesoto
Tfno. 985 735 531
Contacto: María Fernández

Residencia Palacio de Tiroco (*)

Tiroco de Abajo, s/n
33938 Valdesoto
Tfnos. 985 735 820 | 680 540 358
Contacto: Laura Balsera

Residencial Viella

Carretera SI - 2 N° 1537
33429 Viella
Tfnos. 985 266 180 | 639 532 777
Contacto: Jose Emilio Fernández

Geroargüelles (*)

Fuentespino, 13 A
33188 Argüelles
Tfno. 692 635 867
Contacto: M^a Montserrat Gallego

Residencia Ntra. Sra. de Covadonga

C/ Don Belarmino García Roza, 2
33510 Pola de Siero
Tfno. 690 300 591
Contacto: Soledad Gemma

Residencia Ave María (*)

La Barganiza, s/n
33429 Lugones
Tfno. 639 532 777
Contacto: Jose Emilio Fernández

Soto del Barco

Residencia San Juan de la Arena (*)

Avda. Los Quebrantos, 10-12
33125 San Juan de la Arena
Tfnos. 985 586 062 | 636 771 625
Contacto: Carmen Lucía Iglesias

Residencia San Telmo (*)

C/ Marqués de Argudín, 46
33125 San Juan de la Arena
Tfnos. 985 586 763 | 636 771 625
Contacto: Carmen Lucía Iglesias

Valdés

Residencia Gerontológica Río Mayor (*)

Carretera Nacional 634, Km512
33792 Otur
Tfno. 985 640 152
Contacto: Mónica Álvarez

81
asociados

131
centros y
servicios

4.695
plazas totales



(*) Centros acreditados

¿Quieres trabajar?

AGENCIA DE COLOCACIÓN AUTORIZADA
Nº 0300000056

Atención Sociosanitaria a
Personas Dependientes en
**INSTITUCIONES SOCIALES
CERTIFICADO DE
PROFESIONALIDAD**

Certificado Acreditado por el S.E.P.E.P.A.

¿Eres un...

centro de mayores?

Contacta con nosotros si necesitas incorporar personal cualificado a tu plantilla

CONSULTORÍA Y FORMACIÓN

ASTURIAS
C\ Méjico, 12 1º Izq. 33011 Oviedo
Telf.: 985 282 505 Fax: 984 090 970

CENTRO DE FORMACIÓN Y DESARROLLO
Avda. Del Mar, 88 33011 Oviedo
Telf.: 985 282 505 Fax: 984 090 970

MADRID
C\ Zurbano 45, 1º 28004 Madrid
Telf.: 911 294 893

